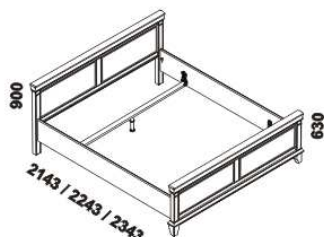


GEORGIA – masivní borovice

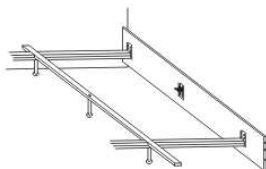


Provedení: masivní borovice – průběžná lamela. **Povrchová úprava:** lak.

Thloušťka materiálu postele: postranice 21,5 mm; čela – noha 55,5 mm, madlo 94,5 mm, výplň čel 13,5 mm. Vnitřní a nepohledové části nočních stolků a komod (záda, vnitřní části a dna zásuvek) nejsou vyráběny z masivu. Zásuvky komod jsou vybaveny částečnými výsuvy bez tlumení a s dotahem, u nočního stolku jsou částečné výsuvy bez tlumení a bez dotahu.



1034 / 1134 / 1734 / 1934
postel GEORGIA
90, 100 x 200, 210, 220
160, 180 x 200, 210, 220



* úprava vnitřní konstrukce postele
pro motorový polohovací rošt

Vzdálenost od podlahy k horní hraně postranice postele je 455 mm. Hloubka zapuštění příčných vzpěr postele od horní hrany postranice je 125-222 mm. Do postele doporučujeme použít rošty, které mají výšku bočnice rámu minimálně 70 mm nebo vyšší (např. SOLID 90, OPTIMAL 75, COMFORT 100) – bližší informace v prodejnách JMP. Dvouposteje jsou standardně osazeny dvěma příčnými vzpěrami s podpěrou nohou. Postel lze objednat s úpravou pro motorové polohování *.



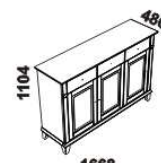
noční stolek
2-zásuvkový



komoda 1-dveřová
4-zásuvková

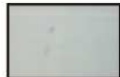


komoda 2-dveřová
4-zásuvková



komoda 3-dveřová
3-zásuvková

Orientační vzorník barevného provedení:



lak bílá



lak bílá + hnědá