

# THOMAS - masivní smrk, masivní buk

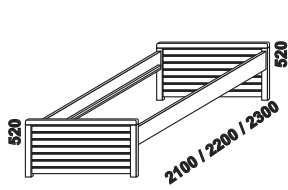


Provedení: masivní smrk, masivní buk - průběžná lamela. THOMAS box buk - kombinace masivní buk / smrk (nepohledové části).

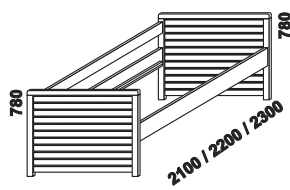
Tloušťka materiálu postele: smrk - postranice 25 mm, čela 52 mm, výplně čel 23 mm;

buk - postranice 25 mm, čela 50 mm, výplně čel 25 mm.

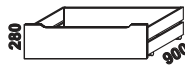
Povrchová úprava: postele š. 90 - smrk nebo buk lak přírodní; postele š. 140 a 180 - smrk lak přírodní nebo bílá.



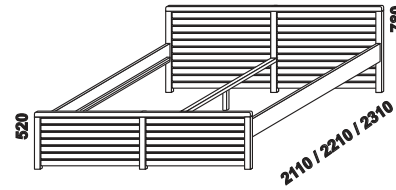
980  
postel THOMAS I.  
90 x 200, 210, 220



980  
postel THOMAS II.  
90 x 200, 210, 220



990  
box pod postel d. 200  
(1 pár)



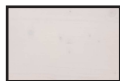
1480 / 1880  
postel THOMAS  
140, 180 x 200, 210, 220  
(pouze smrk)

Vzdálenost od podlahy k horní hraně postranice postelí je 450 mm. Hloubka zapuštění hranolku postelí od horní hrany postranice je 110 mm. Zadní (nepohledová) část čel u hlavy je povrchově dokončena - postele lze umístit i do prostoru. Dvouposteje (od vnitřní šířky 180 cm) jsou osazeny středovou vzpěrou s podpěrnou nohou.

Orientační vzorek barevného provedení:



smrk  
lak přírodní



smrk  
lak bílá



buk  
lak přírodní